



### ハイライト

- 今すぐわかる!!金の純度調べ方。
- 創業50年の大先輩の後ろ姿。
- 6つの悩みを解決するピアスキャッチ
- こちらジュエリー通信編集部!!

こんにちは。じゅえりー通信編集長井原一成です。

はちおきこ  
つかまり立ちが  
できるようになった  
とみおちゃんの  
孫 さくらちゃん

三寒四温とはうまく言ったものですね。暖かくなつては寒くなりそ  
して少しづつ日差しが増してゆく春ですね。今回ご案内にお花の夕  
木を同封しました。あなた様にはどんなお花が咲くのでしょうか?  
幸せな笑顔あふれるお花が咲きますようにお祈り申し上げます。そ  
して今回お買い上げのお客様には大人気TV番組「料理の鉄人」で  
おなじみ石鍋裕シェフお役立ちキッチン5点セットをプレゼント!  
さあ、今月も張り切って行きましょう!!

### ●今すぐわかる!!金の純度調べ方。

こんにちはじゅえりー通信編集長井原一成です。今金相場が高くな  
っていますね。なにしろ 32年ぶりの高値ということが貴金属売買  
が活発になっております。ジュエリーがもっと売ればいいのです  
が・・・自宅を訪れた業者が貴金属を不当に安く買い取る「押し  
買い」を規制する改正特定商取引法が平成25年2月21日に施行さ  
れましたが、悪質な訪問買取業者には注意してください。よ  
くお客様から私の宝石何金か、カラチの純度が900なのか85  
0なのか見てくれないかと聞かれます。もちろん無料で見させてい  
ただきますけれど、よく注意深く見れば小さな刻印が押されてい  
るものです。ところが、外国製品であったり、製造時入れ忘れたも  
のであったり、怪しいものであったり口はどのようにして見極め  
るのでしょうか? 大分今すぐおうちに言わさず、次のページも見てね。

#### 貴金属など「押し買い」規制 改正特商法、21日施行

訪問購入の相対件数

5000
4000
3000
2000
1000
0

2003年 03月 10日 12日

原則として、無条件で解られた「自動車」に「押し買い」を禁ずる。押し買いは、訪問販売業者が、消費者の自宅に訪問し、消費者の同意なく、消費者の所有する物品を、消費者の同意なく、消費者の自宅に持ち帰り、消費者の同意なく、消費者の自宅に持ち帰る行為を指す。押し買いは、訪問販売業者が、消費者の自宅に訪問し、消費者の同意なく、消費者の所有する物品を、消費者の同意なく、消費者の自宅に持ち帰る行為を指す。

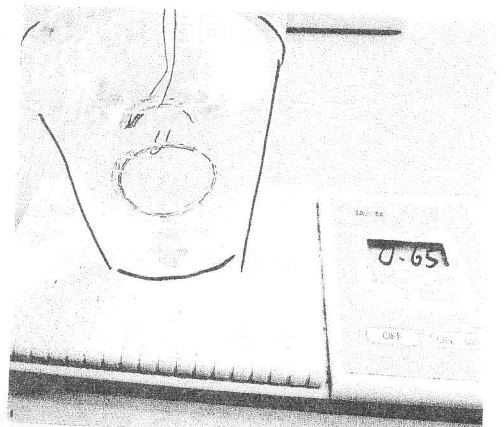
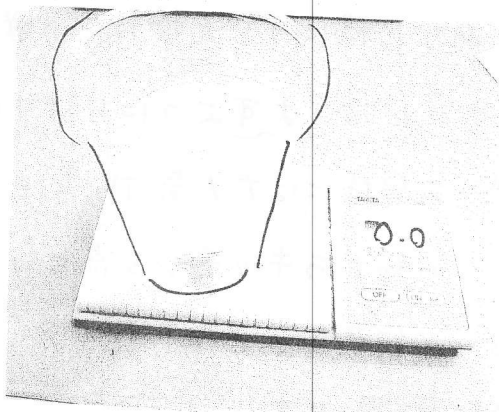
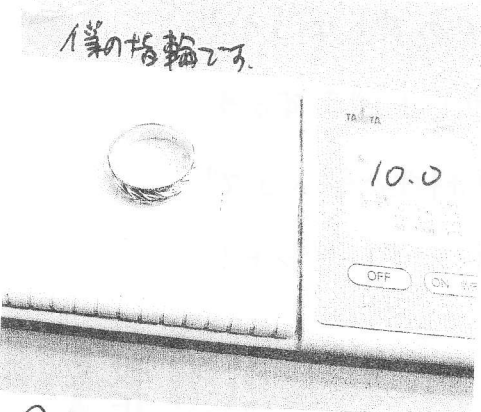
# ●今すぐわかる!!金の純度調べ方。

今号は今すぐおうちでわかる金、プラチナの純度の調べ方を紹介します。どのように調べるのかといいますと「比重」というものを量ります。「ある物質の密度(単位体積あたり質量)と、基準となる標準物質の密度との比である。」と辞書には書いてありますが、むづかしいことは置いて、実践しましょう。

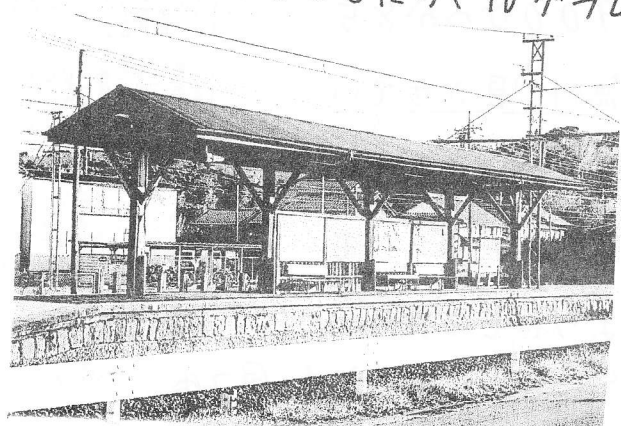
やってみればご家庭でも簡単に量れます。

必要なものは糸、水、紙コップ、量りです。

まず、調べる「物体X」とします。まず、①の「物体X」の重さを量ります。



- ① 重さを量る「物体X」 10.0g
  - ② 水を紙コップを載せ水を入れます。そして量りをリセット0グラムにします。そして糸につるした「物体X」をコップのどこにも当たらないようにして水に完全に浸します。浸した時の増えた水の重さが体積になります。水1CCは1グラムだからです。この時の水の体積は0.65g
  - ③ コップに当たらないように「物体X」を水没させて体積が量れる。ただし、中空のもの、巣の多いもの石がもたついたりするのは正しくはない。
- 10グラム ÷ 0.65CC = 15.3
- 次のようにして調べ方。



先日足立  
走って  
実道湖一周  
してました。

## ●今すぐわかる!!金の純度調べ方。

15.3というのが「物体X」の比重ですこの比重を横の表と比べますと18金ということがわかりました。もし体積が1ccと大きいとすれば比重が10で銀となります。貴金属は小さな体積でずっしりと重たいので値打ちがあると感じるのですね。プラチナだと体積が0.5ccとなるので銀と重さは同じでも半分の体積になるのです。ただ、比重がすべてというわけがありませんが判断する有力な材料になります。これが簡単にできる金プラチナ純度の調べ方です。今回はちょっとややこしかったでしょうか?一度お試しく下さいね。

近山晶「宝石学必携」より  
宝飾屋さんにはない  
持っている本から↓

貴金属の比重

銀 <1000>	10.53
スターリング・シルバー <925>	10.40
コイン・シルバー <900>	10.35
洋銀 (銅89, ニッケル14, 亜鉛23)	8.6
金 K24 <1000>	19.36
18金 K18 <750>赤	15.18
18金 K18 <750>白	14.64
18金 K18 <750>黄	15.58
14金 K14 <585>赤	13.26
14金 K14 <585>白	12.61
14金 K14 <585>黄	13.07
10金 K10 <417>赤	11.59
10金 K10 <417>白	11.07
10金 K10 <417>黄	11.57
割り金の成分の差により比重値は多少変動します。	
白金 <1000>	21.45
白金 (パラジウム合金) <950>	20.64
白金 (パラジウム合金) <900>	19.88
白金 (パラジウム合金) <850>	19.18
白金 (パラジウム合金) <800>	18.53
白金 (パラジウム合金) <750>	17.92
パラジウム	12.00
白金とパラジウム合金の数値は理論計算値で、 実際値との間には、多少の差を生じます。	

## ●創業50年の大先輩の後ろ姿。

こんにちは。じゅえりー通信編集長井原一成です。先日勉強会の先輩が創業50年を迎えられました。日経ビジネスという雑誌によると会社の寿命はもはや5年とも言われているらしいです。なので50年とはすごい年月です。その先輩とは近鉄長瀬駅前で呉竹みどりやさんという呉服屋さんを営まれている藪谷幸男社長です。昭和49年生まれの私は幼いころ(3歳くらいの頃かな?)両親と長瀬東小学校の川の向かいの春日荘というアパートに暮らしていました。母が当時長瀬駅前のローズというパーマ屋さんに勤めておりました。毎日のようにみどりやさんの前を通っていたのでしょう。お父んの自転車にのせてもらって...

次のページにすすん。



↑ 熱唱おる  
藪谷幸男社長  
新川社長



# ●創業50年の大先輩の後ろ姿。

藪谷社長は石川県から大阪に来られて59年藪谷社長の良いと思  
ったことはゴツゴツじゅっくり取り組まれ藪谷社長に出会ってしま  
ったお客さんはその人柄にたちまち藪谷社長のファンになってしま  
う。私もその一人なのですが、たまたま呉服を商いされているだけ  
で藪谷社長のお客さんはこの人が言っているのだからよい品物  
に間違いないと確信されて買われているのだと思います。それは売  
る時だけではなく普段からの藪谷社長の姿勢、考え方、生きざまな  
どがそうさせるのだと思います。4月16日か23日ごろ勉強会の仲  
間で祝福の宴をしようと考えております。その勉強会のリーダーが  
私の先生でもある長瀬のアイスルホームの森川國弘社長なのであ  
ります。森川社長は盛和塾という京セラの稲森和夫氏の塾で今勉強  
に励まれています。このような方々のご指導のおかげでじゅえリー  
通信を発行させていただいております。この東大阪、長瀬という土  
地に因縁を感じる今日この頃であります。最後まで読んでいただき  
ましてありがとうございます。

どどんどどん  
ハバハバ  
西島はらた  
僕 日本酒  
はカニで  
スパン

おごきおごき  
森川社長  
おん生曰  
ケーキ

迷宮とうち  
家塚 サクラ不動産  
渡辺社長

機軸工具店  
早稲、ご歌の活、改発代

高級毛皮メーカー役員  
石炭





## ●あんな話こんな話マッテまーす!!

お客様の声をお聞かせ下さい。じゅえりー通信を読んでの感想や宝石に関するご質問、こうしたらじゅえりーいはらはもっとよくなるよ、こんなことがあって嬉しかった!!とか、ささいなことが嬉しいのです!

同封の返信用無料ハガキでどなた様にもお気軽にお便りいただけるように工夫しました。切手はいりません。

ホントに

ペン持って 書いてポストに 入れるだけ..

で~す。よろしくおねがいしま~す!

もちろん今までどうりFAXもEメール、電話も大歓迎です。

24時間受付FAX 050-3900-1290

24時間受付メール [toiawase@j-ihara.jp](mailto:toiawase@j-ihara.jp)

富生ちゃんメール [tomiocyan@hct.zaq.ne.jp](mailto:tomiocyan@hct.zaq.ne.jp)

ホームページ [www.j-ihara.jp](http://www.j-ihara.jp)

フェイスブック [www.facebook.com/jewelryihara/](http://www.facebook.com/jewelryihara/)

マッテマ~ス。

じゅえりーいはら,

## 宝石の川柳大募集!!

宝石にまつわる川柳を募集しております。

お客様の声ハガキに書いてもFAXも、EメールでもOKで~す。

じゅえりー通信に掲載させていただきま~す。

もれなく女性の美しさを引き出す宝石&腕時計電池交換券プレゼントで~す♪

Google 検索

I'm Feeling Lucky

ウェブ全体から検索  日本語のページを検索

## ●お誕生日をお知らせくださ~い!

時々「お客様の声ハガキの下にお誕生日を書く欄があるけどなにかあるの?」とお問い合わせをいただきます。そうです!事前にお知らせいただきますといいことがあるんですヨ!ですからお誕生日をご連絡いただけない方がおられましたらぜひじゅえりーいはらまでお知らせください。

## ●こちらじゅえりー通信編集部!!

しばらくぶりのじゅえりー通信編集部の面々で~す。

トミオちゃんです。梅もほちほち終わりそう。桜の花も楽しみですね。

お花見などのご予定はいかがですか?



富生ちゃん  
(井原富生)  
しし座O型

桜前線を追っかけて北上し  
美しい国日本を旅するのが  
夢です。



編集長  
(井原一成)  
みずがめ座  
A型

娘みづきの春休みに合わせて  
家族で自転車で琵琶湖1周し  
ようと考えています。  
ちょうど桜が咲く頃で  
しょうね。

ありがとうございます。じゅえりーいはらです。ありがとうございます。じゅえりーいはらです。ありがとうございます。じゅえりーいはらです。

ありがとうございます。じゅえりーいはらです。ありがとうございます。じゅえりーいはらです。ありがとうございます。じゅえりーいはらです。

お客様からお預かりしました  
ジュエリーは、井原一成が当店  
にて真心込めて責任を持って修  
理加工させていただきます。

じゅえりーいはらはお客様の  
ジュエリーライフを応援しま〜  
す!! こんな修理はやってもら  
えるのかしら?などなど、あな  
たの宝石のお悩みをご相談下  
さい。まずはお気軽にお電話下  
さいネ。お見積もりはもちろん無  
料ですヨ!!

**通話無料!! 0120-956-115**

**指輪お直し**

- 指輪サイズ直し 1,000円より
- 指輪ロー付け修理 1,000円より
- 新品仕上げ 2,000円より
- 石留め 2,000円より

**腕時計お直し**

- 腕時計電池交換 500円より
  - 分解掃除 (オーバーホール)
- はご相談ください。

**ピアスお直し**

- イヤリングからピアスへ
  - 簡単リフォーム 5,000円より
  - ネックレスお直し
  - 切れたネックレスお直し 500円より
  - ネックレス糸替え 1,000円より
  - 真珠ネックレス伸ばし (珠足し)
- 3,000円より

**保存版!!**  
大切な指輪のもしも  
のときのために!!

**お見積り無料!!**

**金・プラチナをお売り下さい。**

- ※地金の査定・鑑定無料で承ります。
- ※ご来店の際はご本人様とわかるもの  
(運転免許証又は保険証)をお持ちください。

買取り計算式: 当日地金買取相場 × 重量 × 純度 × 減り × 精錬手数料

**宝石・貴金属**

作って、直せる、宝石屋さん。

**じゅえりーいはら**

東大阪市足代1-21-5

布施の戎っさん入り口角

電話06-6721-2508

**0120-956-115**

(木曜定休日)