



ハイライト

- 大公開!!富生ちゃんの
カンタン宝石鑑別法!!真珠編!!
- 万里の長城で〇〇すれば…?!
- あんな話こんな話 マッテまーす!!
「ペン持って書いてポストに入れるだけ!!」
- こちらジュエリー通信編集部!!

い~つの~こと~だか~思い出してご~らん♪

こんにちわ!!じゅえりー通信編集長の井原一成です!!

近頃娘みづきが毎日のようにこの歌を歌っています。春は別れの季節でもあり、出会いの季節でもありますね。お花見の季節でもありますし、おかげさまでじゅえりーいはらは26年を迎えることができました!ありがとうございます。お客さんに「あんだがちっちゃい自分に店をちょろちょろしてた自分から来てんねんで」と、よく言われます。母がひとりで美容室をして、日曜日にはよく近所の山甚のミンチカツに釣られて店の手伝い?(ジャマクリかも?)によく来たものでした。私が子供を持って子育てしながら生活することの楽しさと大変さを身をもって体験している今日この頃です。ということで今月も張り切って行きましょう!!

●大公開!!富生ちゃんの超カンタン宝石鑑別法!!

こんにちわ! 富生ちゃんです春になりましたね。ご卒業ご入学シーズン真珠のネックレスを着けてお出かけする絶好の機会ですね! そうですね納采の儀でも紀宮さまもキレイなネックレスをされていたね。



たろきりみづき



次のページも見てね。

●大公開!!富生ちゃんの超カンタン宝石鑑別法!!

真珠のあの独特の上品な光沢キレイなものですね。

ところで、もしかしたらあなたが真珠を海水浴に行ったときに拾うかもしれない! 親戚の叔母さんに頂くかも知れない。

そんな時のために富生ちゃんが真珠の本物かニセモノかどうか誰でも簡単に見分ける方法を伝授しようと思います。



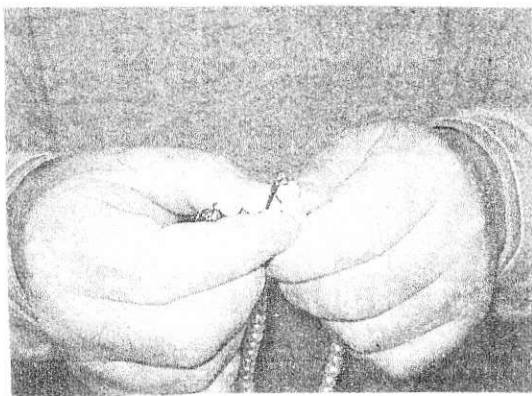
真珠はなめてもわかりません。

本物の真珠は海のアコヤ貝の中で育ちます。貝の中に入れられた核に少しづつ少しづつ炭酸カルシウムの薄い膜を何百層何千層と積み重ねてあの美しい光沢になるのです。模造真珠は核の上に光沢塗料(ペンキ)で色を塗っているのです。

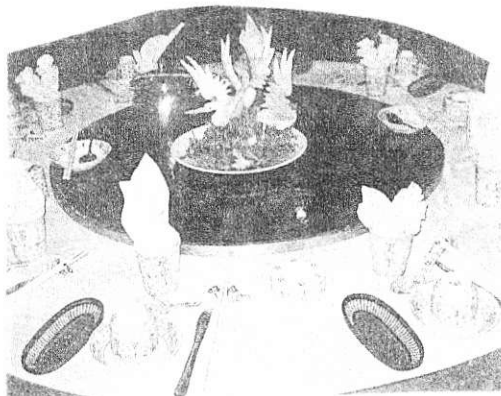
でね、見分け方は、珠どうしを目立たない部分でこすり合わせるのです。本物は炭酸カルシウム(卵の殻と同じ成分です)だからざらざらした感触でニセモノはプラスチックだったり樹脂だったりするのでつるつるしています。

これは真珠の成分の違いから見分けるカンタン鑑別法なので~す。

機会があれば、お試しくださいませ。



はいこのほらこすりこすりとかかるのだ!



満漢全席。中華料理?
カリも食べたよ



おはよう
さん
原田170-2



北京猿人
北京猿人のいちごころ。

●万里の長城で〇〇すれば…?!

中国、(北京)に行ってきました。目的はなんといっても昔からいくのが夢だった万里の長城です。2月15日から4日間北京を旅行しました。

北京の町はたいへん大きく日本の四国4県とほぼ同じ面積だということです。北京の町並みは大阪市や東京都と同じような感じで、2008年北京オリンピックに向けて国を挙げての準備の真っ最中でした。まだ人が住んでいないような高ビルが立ち並び、又建築中のビルにはブルドーザーなどは見当たらず、屋上に大きなクレーンが稼動しているのをいくつも見ました。

万里の長城でか便
すれば、ゴビの砂漠
に虹が立つ



雪だ。

宿の人の
ハジメです。

なんし？
5トン！
世界最大の
ヒスイの原石！
もって帰りたい
たー。
あかか。
やっけり。



←
ラストエンペラー
の寝台の「故宫」
広かった。



北京オリンピックを昔からの古い町並みや住宅(胡同フトリ) などを取り壊し新しい大きな建物を作っていました。中国人のガイドさんの話し振りには「古いよいものをたくさん残しておいて欲しいのに、」という気持ちが感じられました。

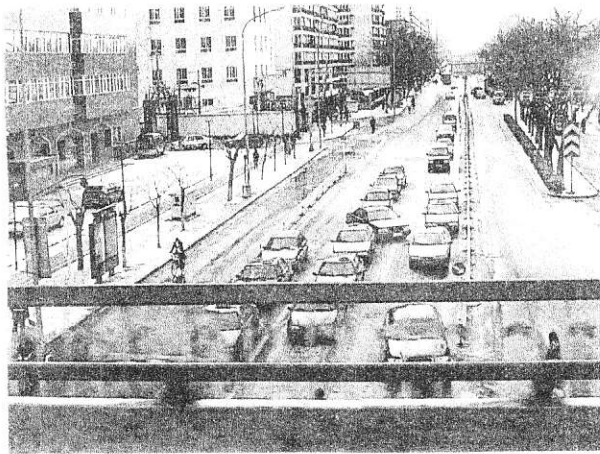
前回(5年前)にいった時に比べれば中国人の日本人旅行者に対する扱いやあたりがずいぶん柔かくなっているように感じられました。



毛筆の練習…
ふとちからがたれた。

次のページも見よ！

●万里の長城で〇〇すれば・・・?!



北京の街行なり。
ベネ 日本車は少なかったなあ



ユニクロの
ジャンパー
寒い
最高気温
-4℃

日中戦争のきっかけとなった盧溝橋
事件の橋。

宇宙から見える人間が作ったもののひとつだそうです。4000年以上の昔に異民族の侵入を防ぐために、険しい山々の尾根すたいにたかさ8m幅6m、長さ6000kmに及ぶ石の長城を一体どのように作ったのでしょうか？ 雪が積もりアイスバーンになった万里に長城を歩きながら、今度は「敦煌」に行ってみたいなあ。と家内に話しかけました。

次のページも見てね！

中国は通る。

排日感情が少なくなっ
たのか、中国の経済が発展中で人々が鷹揚になってきたのか、又北京オリンピックを成功させるため中国当局の方針で国際感覚を養って、外国人に親切に接するようにしているのかなあと思います。

天安門広場、故宮博物館など色んなところを観光させて頂きましたが、一番よかったのは万里の長城ですね。北京から高速道路を通して40分くらいの 処にある 八達嶺長城に連れて行ってもらいました。3、4年前高速道路が無いときは、ダっぽい道を片道3時間もかかったそうです。

ラストエンペラー
の少年皇帝が自転車で
走った道。



あなちも
もっとお
お習字だね



宝石の川柳大募集!!

同封のハガキで書いてネ!!

宝石にまつわる川柳を募集しております。
お客様の声に書いてFAXでも、お葉書でも、電話でもEメールでもOKで
~す。じゅえりー通信に掲載させていただきます~す。

もれなく血液を浄化し体調を整えるといわれる天然石ヘマタイトの
指輪&腕時計電池交換券プレゼントで~す♪

●あんな話こんな話マッテまーす!!

ジュエリーの事ならとりあえずワタクシメにご相談ください!

わからなかったら勉強してからお答えします。

疑問、質問、難問、珍問、今すぐ電話!!

通話無料フリーダイヤル **0120-956-115**

にお電話ください。

井原一成はいますか~?とお電話ください。

それと、同封の返信用無料ハガキでどなた様にもお気軽にお便りいた
だけるように工夫しました。切手はいりません。

ホントに

『ペン持って 書いてポストに 入れるだけ
で~す。よろしくおねがいしま~す!』

もちろん今までどうりFAXもEメール、電話も大歓迎です。

24時間受付FAX **050-3900-1290**

24時間受付メール **k-issei@hct.zaq.ne.jp**

ホームページ **www.hct.zaq.ne.jp/ihara/
マッテマ~ス。**

●お誕生日をお知らせくださ~い!

時々「お客様の声ハガキの下にお誕生日を書く欄があるけどなにかあ
るの?」とお問い合わせをいただきます。そつです!事前にお知らせ
いただきますといいことがあるんですヨ!ですからお誕生日をご連絡
いただいてない方がおられましたらぜひじゅえりーいはらまでお知ら
せください。

●こちらじゅえりー通信編集部!!

じゅえりー通信編集部の面々で~す。

トミオちゃんです。もう春ですね!皆様は春の訪れをなにで感じます
か?



富生ちゃん
(井原富生)
しし座O型

私は、パッチで春を感じます
茶色からメリヤス、メリヤス
からクレープのステテコで春
を感じます。だんだん薄くな
って動きやすくなって、春を
感じます。



編集長
(井原一成)
みずがめ座
A型

私は「花」じゃなく「鼻」
で春を感じます。そうなん
ですよ!!花粉症なんですけど、
自分では認めていませ~ん。
でもね、ガムを噛んでると
いくぶん鼻が楽になったよう
な気がします。



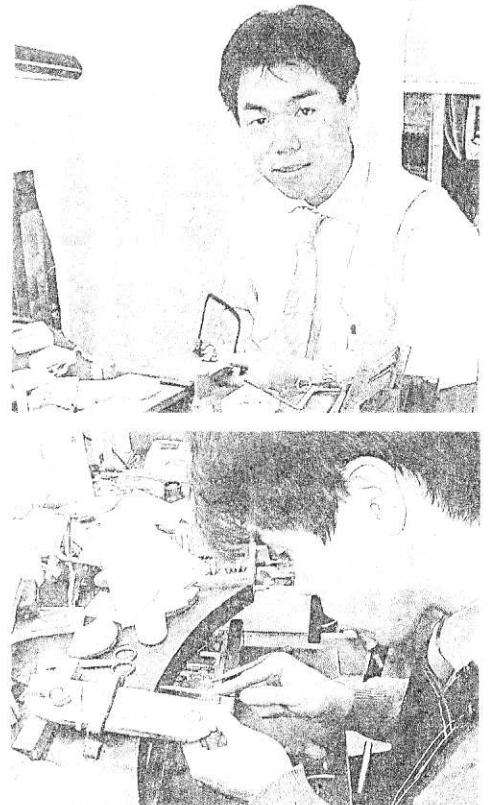
松永
みずがめ座
O型

春といえば私はイカナゴが
大好き!!淡路島からイカナゴ
を取り寄せ、
春を感じています。

お客様からお預かりしました
ジュエリーは、ほぼ井原一成
が当店にて真心を持って修理
加互させていただきま。 →
じゅえりーいはらはお客様
のジュエリーライフを応援し
ま～あ!!

こんな修理はやってもらえ
るのかしら?あなたの宝石のお
悩みをご相談下さい。まずは
お気軽にお電話下さいネ。

 **今すぐ 0120-956-115**



指輪お直し

- 指輪サイズ直し 1,000円より
- 指輪ロー付け修理 1,000円より
- 新品仕上げ 2,000円より
- 石留め 2,000円より

ネックレスお直し

- チェーン丸管交換 500円
- 引輪・プレート交換 1,500円
- チェーンロー付け 1,500円
- ネックレス系替え 1,000円より
- 象牙ネックレス漂白 4,000円より
- パール珠足し 3,000円より

ピアス・イヤリング

お直し

- ピアス加工 5,000円より
- イヤリング加工 7,000円より

腕時計お直し

- 腕時計電池交換 500円
 - コマ足し・外し 300円
 - ガラス交換 3,000円より
 - リユース修理 3,000円より
 - 分解掃除 (オーバーホール)
- はご相談ください。

**金・プラチナの不要地金を
現金にて買い受けます。**

※地金の査定・鑑定無料で承ります。
※ご来店の際はご本人様とわかるもの
(運転免許証又は保険証)をお持ちください。

買取計算式: 当日地金買取相場 × 重量 × 純度 × 減り × 精錬手数料

宝石・貴金属

作って、直せる、宝石屋さん。

じゅえりーいはら

東大阪市足代1-21-5
布施の戎っさん入り口角

 **0120-956-115**

(木曜定休日)

ありがとうございます。 じゅえりーいはらです。 ありがとうございます。 じゅえりーいはらです。 ありがとうございます。 じゅえりーいはらです。 ありがとうございます。 じゅえりーいはらです。